

LOKAL:

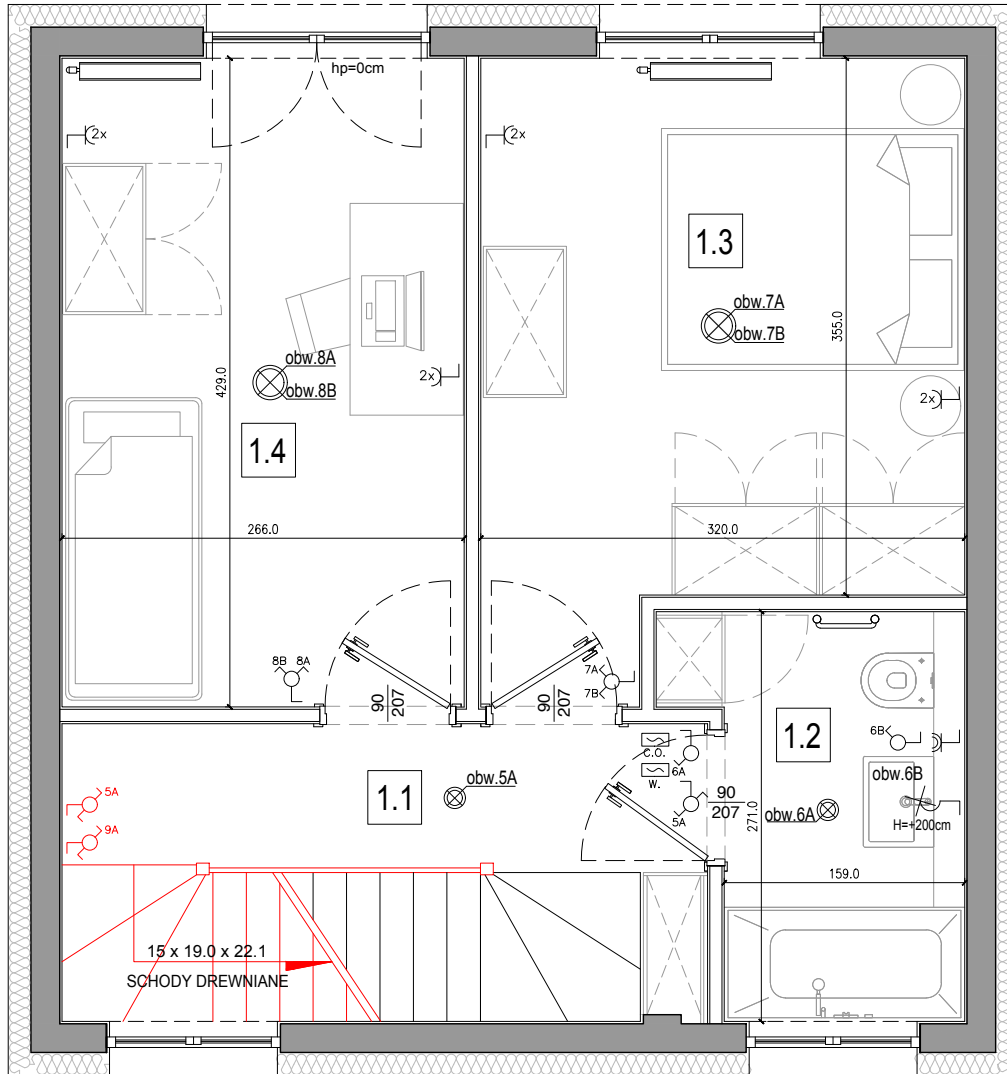
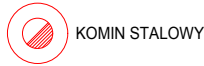
B

BUDYNEK:

INWESTYCJA:

OSIEDLE BAJKA

UL. IGNACEGO KRASICKIEGO  
05-500 ZGORZAŁA



PARTER: 38,72 m<sup>2</sup>  
PIĘTRO: 32,35 m<sup>2</sup>

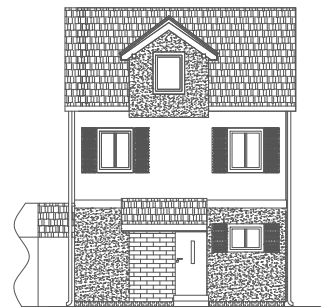
POW. UŻYTKOWA: 71,07 m<sup>2</sup>\*

PODDASZE DO ADAPTACJI: ok. 38 m<sup>2</sup>  
SCHOWEK OGRODOWY: ok. 1,5 m<sup>2</sup>  
POWIERZCHNIA OGRODU: ok. 50 - 115 m<sup>2</sup>

MIĘJSCA POSTOJOWE: 2

POMIESZCZENIA:

1.1	KOMUNIKACJA	4,21 m <sup>2</sup>
1.2	ŁAZIENKA	4,59 m <sup>2</sup>
1.3	SYPIALNIA	12,14 m <sup>2</sup>
1.4	SYPIALNIA	11,41 m <sup>2</sup>
RAZEM:		32,35 m <sup>2</sup>



UWAGA:

- KOLOREM CZERWONYM OZNACZONO WYKOŃCZENIE OPCJONALNE
- PUNKTY ELEKTRYCZNE ZOSTAŁY PRZEDSTAWIONE NA RZUCIE Z DOKŁADNOŚCIĄ DO 5 CM.
- WYSOKOŚĆ POŁOŻENIA PUNKTÓW ELEKTRYCZNYCH MIERZYMY OD POŚADZKI WYKOŃCZONEJ
- WYMIARY ŚCIAN ORAZ POWIERZCHNIE POMIESZCZEŃ PODANO W PRZYBLIŻENIU W STANIE WYKONCZONYM



\*SPOSÓB POMIARU ZOSTAŁ SKORYGOWANY WZGLĘDEM ZAWARTOŚCI W DOKUMENTACJI PROJEKTOWEJ W ZWIĄZKU ZE ZMIANĄ ROZPORZĄDZENIA POWIERZCHNIA LICZONA ZGODNIE Z ROZPORZĄDZENIEM MINISTRA ROZWOJU Z DNIA 11 WRZEŚNIA 2020 R. W SPRAWIE SZCZEGÓŁOWEGO ZAKRESU I FORMY PROJEKTU BUDOWLANEGO.

INFORMACJA: WIELKOŚĆ POWIERZCHNI UŻYTKOWEJ PODANA W DOKUMENTACJI PROJEKTOWEJ OBLICZONA ZOSTAŁA WEDŁUG REGULACJI PRAWNYCH OBOWIĄZUJĄCYCH NA MOMENT OPRACOWYWANIA DOKUMENTACJI T.J. ZGODNIE Z ROZPORZĄDZENIEM MINISTRA TRANSPORTU, BUDOWNICTWA I GOSPODARKI MORSKIEJ Z DNIA 25 KWIEŹNIA 2012 R. W SPRAWIE SZCZEGÓŁOWEGO ZAKRESU I FORMY PROJEKTU BUDOWLANEGO. W WYNIKU ZMIAN REGULACJI PRAWNYCH WARTOŚCI POWIERZCHNI UŻYTKOWEJ W PROJEKCIE I W PROSPEKCIE INFORMACYJNYM MOGA SIĘ RÓŻNIĆ ZE WZGLĘDU NA RÓŻNE ALGORYTMY OBLICZEŃ W KOLEJNYCH ROZPORZĄDZENIACH.

<ul style="list-style-type: none"> <li>☐ GNIAZDO POJEDYNCZE NA WYSOKOŚCI STANDARDOWEJ</li> <li>☐<sub>2x</sub> GNIAZDO PODWÓJNE, W JEDNEJ RAMCE NA WYSOKOŚCI STANDARDOWEJ</li> <li>☐<sub>BL</sub> GNIAZDO POJEDYNCZE, BRYZGOSZCZELNE ROBOCZE NADBLATOWE (H=+105 CM)</li> <li>☐<sub>ZM</sub> GNIAZDO POJEDYNCZE, BRYZGOSZCZELNE DO ZMYWARKI (H=+65 CM)</li> <li>☐<sub>P</sub> GNIAZDO POJEDYNCZE DO PODŁĄCZENIA PIEKARNIKA (H=+65 CM)</li> <li>☐<sub>L</sub> GNIAZDO POJEDYNCZE DO PODŁĄCZENIA LODÓWKI (H=+190 CM)</li> <li>☐<sub>PR</sub> GNIAZDO POJEDYNCZE, BRYZGOSZCZELNE DO PRALKI (H=+95 CM)</li> <li>☐<sub>OK</sub> GNIAZDO POJEDYNCZE DO PODŁĄCZENIA OKAPU (H=+210 CM)</li> <li>● PODEJŚCIE ELEKTRYCZNE 380V DO PŁYTY GRZEWCZEJ (H=+65 CM)</li> <li>☐<sub>KG</sub> GNIAZDO POJEDYNCZE, BRYZGOSZCZELNE DO KOTŁA GAZOWEGO (H=+95 CM)</li> <li>☐<sub>CW</sub> GNIAZDO POJEDYNCZE DO PODŁĄCZENIA REKUPERATORA (H=+20 CM)</li> </ul>	<ul style="list-style-type: none"> <li>R9 LAMPY SUFITOWE POJEDYNCZE: PLAFON, LAMPY WISZĄCE</li> <li>☐<sub>3H</sub> LAMPY SUFITOWE PODWÓJNE: PLAFON, LAMPY WISZĄCE</li> <li>☐<sub>3G</sub> LAMPY SUFITOWE PODWÓJNE: PLAFON, LAMPY WISZĄCE</li> <li>☐<sub>3H</sub> LAMPY SUFITOWE PODWÓJNE: PLAFON, LAMPY WISZĄCE</li> <li>☐<sub>2G</sub> OPRAWA ŚCIENNA: KINKIET LUB UPLIGHTER</li> <li>☐<sub>TV</sub> GNIAZDO SYGNAŁOWE TELEWIZYJNE I RADIOWE</li> <li>☐<sub>INT</sub> GNIAZDO INTERNETOWE</li> <li>☐<sub>C.O.</sub> STEROWNIK CENTRALNEGO OGRZEWANIA</li> <li>☐<sub>W.</sub> STEROWNIK CENTRALI WENTYLACYJNEJ</li> <li>☐<sub>D</sub> DOMOFON</li> </ul>	<ul style="list-style-type: none"> <li>☐<sub>2G</sub> WŁĄCZNIK POJEDYNCZY</li> <li>☐<sub>2G</sub> WŁĄCZNIK PODWÓJNY</li> <li>☐<sub>2H</sub> WŁĄCZNIK SCHODOWY</li> <li>☐<sub>2G</sub> PRZYCIŚC DZWONKA</li> <li>☐ KOCIÓŁ GAZOWY DWUFUNKCYJNY</li> <li>☐ CENTRALA WENTYLACYJNA</li> <li>☐ GRZEJNIK PŁYTOWY</li> <li>☐ GRZEJNIK DRABINKOWY</li> <li>☐ OGRZEWANIE PODŁOGOWE</li> </ul>	<ul style="list-style-type: none"> <li>▨ ŚCIANY ZMIENNE</li> <li>▨ ŚCIANY STAŁE</li> </ul>
---	--	---	--