

PARTER: 38,72 m²
PIĘTRO: 32,35 m²

POW. UŻYTKOWA: 71,07 m²*

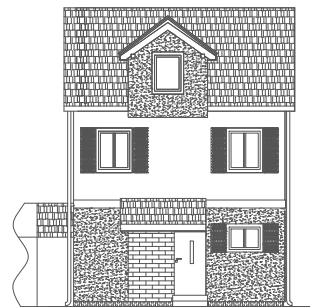
PODDASZE DO ADAPTACJI: ok. 38 m²
SCHOWEK OGRODOWY: ok. 1,5 m²
POWIERZCHNIA OGRODU: ok. 50 - 115 m²

MIEJSCA POSTOJOWE: 2

POMIESZCZENIA:

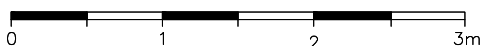
0.1	WIATROŁAP	2,08 m ²
0.2	SALON+KUCHNIA	27,65 m ²
0.3	ŁAZIENKA	4,63 m ²
0.4	SCHODY	4,36 m ²

RAZEM: 38,72 m²



UWAGA:

- KOLOREM CZERWONYM OZNACZONO WYKOŃCZENIE OPCJONALNE
- PUNKTY ELEKTRYCZNE ZOSTAŁY PRZEDSTAWIONE NA RZUCIE Z DOKŁADNOŚCIĄ DO 5 CM.
- WYSOKOŚĆ POŁOŻENIA PUNKTÓW ELEKTRYCZNYCH MIERZYMY OD POŚADZKI WYKOŃCZONEJ
- WYMIARY ŚCIAN ORAZ POWIERZCHNIE POMIESZCZEŃ PODANO W PRZYBLIŻENIU W STANIE WYKOŃCZONYM



*SPÓSOB POMIARU ZOSTAŁ SKORYGOWANY WZGLĘDEM ZAWARTOŚCI W DOKUMENTACJI PROJEKTOWEJ W ZWIĄZKU ZE ZMIANĄ ROZPORZĄDZENIA POWIERZCHNIA LICZONA ZGODNIE Z ROZPORZĄDZENIEM MINISTRA ROZWOJU Z DNIA 11 WRZEŚNIA 2020 R. W SPRAWIE SZCZEGÓŁOWEGO ZAKRESU I FORMY PROJEKTU BUDOWLANEGO.

INFORMACJA: WIELKOŚĆ POWIERZCHNI UŻYTKOWEJ PODANA W DOKUMENTACJI PROJEKTOWEJ OBLICZONA ZOSTAŁA WEDŁUG REGULACJI PRAWNYCH OBOWIĄZUJĄCYCH NA MOMENT OPRACOWYWANIA DOKUMENTACJI T.J. ZGODNIE Z ROZPORZĄDZENIEM MINISTRA TRANSPORTU, BUDOWNICTWA I GOSPODARKI MORSKIEJ Z DNIA 25 KWIEŹNIA 2012 R. W SPRAWIE SZCZEGÓŁOWEGO ZAKRESU I FORMY PROJEKTU BUDOWLANEGO. W WYNIKU ZMIAN REGULACJI PRAWNYCH WARTOŚCI POWIERZCHNI UŻYTKOWEJ W PROJEKCIE I W PROSPEKIE INFORMACYJNYM MOGA SIĘ RÓŻNIĆ ZE WZGLĘDU NA RÓŻNE ALGORYTMY OBLICZEŃ W KOLEJNYCH ROZPORZĄDZENIACH.

<ul style="list-style-type: none"> ☐ GNIAZDO POJEDYNCZE NA WYSOKOŚCI STANDARDOWEJ ☐_{2x} GNIAZDO PODWÓJNE, W JEDNEJ RAMCE NA WYSOKOŚCI STANDARDOWEJ ☐_{BL} GNIAZDO POJEDYNCZE, BRYZGOSZCZELNE ROBOCZE NADBLATOWE (H=+105 CM) ☐_{ZM} GNIAZDO POJEDYNCZE, BRYZGOSZCZELNE DO ZMYWARKI (H=+65 CM) ☐_P GNIAZDO POJEDYNCZE DO PODŁĄCZENIA PIEKARNIKA (H=+65 CM) ☐_L GNIAZDO POJEDYNCZE DO PODŁĄCZENIA LODÓWKI (H=+190 CM) ☐_{PR} GNIAZDO POJEDYNCZE, BRYZGOSZCZELNE DO PRALKI (H=+95 CM) ☐_{OK} GNIAZDO POJEDYNCZE, NATYKOWE DO PODŁĄCZENIA OKAPU (H=+210 CM) ● PODEJŚCIE ELEKTRYCZNE 380V DO PŁYTY GRZEWCZEJ (H=+65 CM) ☐_{KG} GNIAZDO POJEDYNCZE, BRYZGOSZCZELNE DO KOTŁA GAZOWEGO (H=+95 CM) ☐_{CW} GNIAZDO POJEDYNCZE DO PODŁĄCZENIA REKUPERATORA (H=+20 CM) 	<ul style="list-style-type: none"> R9 LAMPY SUFITOWE POJEDYNCZE: PLAFON, LAMPY WISZĄCE ☐_{3H} R9 LAMPY SUFITOWE PODWÓJNE: PLAFON, LAMPY WISZĄCE ☐_{3G} R9 LAMPY SUFITOWE PODWÓJNE: PLAFON, LAMPY WISZĄCE ☐_{3H} OPRAWA ŚCIENNA: KINKIET LUB UPLIGHTER ☐_{TV} GNIAZDO SYGNAŁOWE TELEWIZYJNE I RADIOWE ☐_{INT} GNIAZDO INTERNETOWE ☐_{C.O.} STEROWNIK CENTRALNEGO OGRZEWANIA ☐_{W.} STEROWNIK CENTRALI WENTYLACYJNEJ ☐ DOMOFON 	<ul style="list-style-type: none"> ☐_{2G} WŁĄCZNIK POJEDYNCZY ☐_{2G} WŁĄCZNIK PODWÓJNY ☐_{2H} WŁĄCZNIK SCHODOWY ☐ PRZYCIŚC DZWONKA ☐ KOCIOŁ GAZOWY DWUFUNKCYJNY ☐ CENTRALA WENTYLACYJNA ☐ GRZEJNIK PŁYTOWY ☐ GRZEJNIK DRABINKOWY ☐ OGRZEWANIE PODŁOGOWE 	<ul style="list-style-type: none"> ▨ ŚCIANY ZMIENNE ▨ ŚCIANY STAŁE
---	---	--	--