

LOKAL:

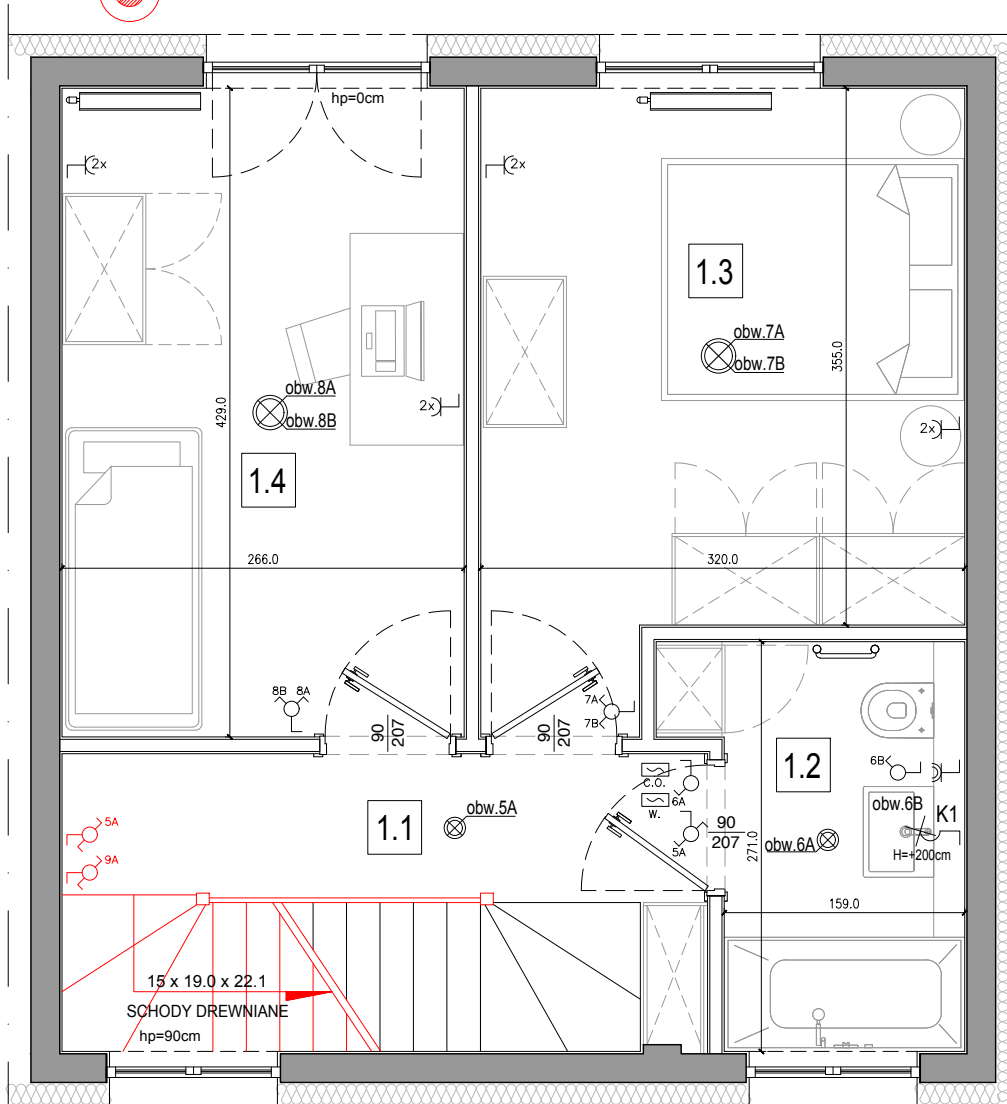
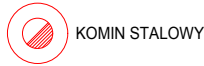
B

BUDYNEK:

INWESTYCJA:

OSIEDLE BAJKA

UL. IGNACEGO KRASICKIEGO
05-500 ZGORZAŁA



PARTER: 38,72 m²
PIĘTRO: 32,35 m²

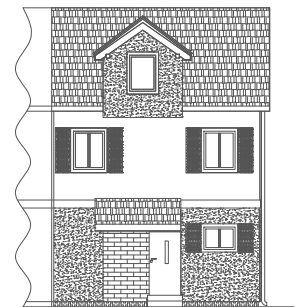
POW. UŻYTKOWA: 71,07 m²*

PODDASZE DO ADAPTACJI: ok. 38 m²
POWIERZCHNIA OGRODU: ok. 50 - 115m²

MIEJSCA POSTOJOWE: 2

POMIESZCZENIA:

1.1	KOMUNIKACJA	4,21 m ²
1.2	ŁAZIENKA	4,59 m ²
1.3	SYPIALNIA	12,14 m ²
1.4	SYPIALNIA	11,41 m ²
RAZEM:		32,35 m ²



UWAGA:

- KOLOREM CZERWONYM OZNACZONO WYKOŃCZENIE OPCJONALNE
- PUNKTY ELEKTRYCZNE ZOSTAŁY PRZEDSTAWIONE NA RZUCIE Z DOKŁADNOŚCIĄ DO 5 CM.
- WYSOKOŚĆ POŁOŻENIA PUNKTÓW ELEKTRYCZNYCH MIERZYMY OD POŚADZKI WYKOŃCZONEJ
- WYMIARY ŚCIAN ORAZ POWIERZCHNIE POMIESZCZEŃ PODANO W PRZYBLIŻENIU W STANIE WYKOŃCZONYM



*SPOSÓB POMIARU ZOSTAŁ SKORYGOWANY WZGLĘDEM ZAWARTO W DOKUMENTACJI PROJEKTOWEJ W ZWIĄZKU ZE ZMIANĄ ROZPORZĄDZENIA POWIERZCHNIA LICZONA ZGODNIE Z ROZPORZĄDZENIEM MINISTRA ROZWOJU Z DNIA 11 WRZEŚNIA 2020 R. W SPRAWIE SZCZEGÓŁOWEGO ZAKRESU I FORMY PROJEKTU BUDOWLANEGO.

INFORMACJA: WIELKOŚĆ POWIERZCHNI UŻYTKOWEJ PODANA W DOKUMENTACJI PROJEKTOWEJ OBLICZONA ZOSTAŁA WEDŁUG REGULACJI PRAWNYCH OBOWIĄZUJĄCYCH NA MOMENT OPRACOWYWANIA DOKUMENTACJI T.J. ZGODNIE Z ROZPORZĄDZENIEM MINISTRA TRANSPORTU, BUDOWNICTWA I GOSPODARKI MORSKIEJ Z DNIA 25 KWIEŹNIA 2012 R. W SPRAWIE SZCZEGÓŁOWEGO ZAKRESU I FORMY PROJEKTU BUDOWLANEGO. W WYNIKU ZMIAN REGULACJI PRAWNYCH WARTOŚCI POWIERZCHNI UŻYTKOWEJ W PROJEKCIE I W PROSPEKCIE INFORMACYJNYM MOGA SIĘ RÓŻNIĆ ZE WZGLĘDU NA RÓŻNE ALGORYTMY OBLICZEŃ W KOLEJNYCH ROZPORZĄDZENIACH.

<ul style="list-style-type: none"> ⌚ GNIAZDO POJEDYNCZE NA WYSOKOŚCI STANDARDOWEJ ⌚_{2x} GNIAZDO PODWÓJNE, W JEDNEJ RAMCE NA WYSOKOŚCI STANDARDOWEJ ⌚_{BL} GNIAZDO POJEDYNCZE, BRYZGOSZCZELNE ROBOCZE NADBLATOWE (H=+105 CM) ⌚_{ZM} GNIAZDO POJEDYNCZE, BRYZGOSZCZELNE DO ZMYWARKI (H=+65 CM) ⌚_P GNIAZDO POJEDYNCZE DO PODŁĄCZENIA PIEKARNIKA (H=+65 CM) ⌚_L GNIAZDO POJEDYNCZE DO PODŁĄCZENIA LODÓWKI (H=+190 CM) ⌚_{PR} GNIAZDO POJEDYNCZE, BRYZGOSZCZELNE DO PRALKI (H=+95 CM) ⌚_{OK} GNIAZDO POJEDYNCZE DO PODŁĄCZENIA OKAPU (H=+210 CM) ● PODEJŚCIE ELEKTRYCZNE 380V DO PŁYTY GRZEWCZEJ (H=+65 CM) ⌚_{KG} GNIAZDO POJEDYNCZE, BRYZGOSZCZELNE DO KOTŁA GAZOWEGO (H=+95 CM) ⌚_{CW} GNIAZDO POJEDYNCZE DO PODŁĄCZENIA REKUPERATORA (H=+20 CM) 	<ul style="list-style-type: none"> R9 LAMPY SUFITOWE POJEDYNCZE: PLAFON, LAMPY WISZĄCE obw.3H LAMPY SUFITOWE PODWÓJNE: PLAFON, LAMPY WISZĄCE obw.3G LAMPY SUFITOWE PODWÓJNE: PLAFON, LAMPY WISZĄCE obw.3H LAMPY SUFITOWE PODWÓJNE: PLAFON, LAMPY WISZĄCE obw.2G OPRAWA ŚCIENNA: KINKIET LUB UPLIGHTER ⌚_{TV} GNIAZDO SYGNAŁOWE TELEWIZYJNE I RADIOWE ⌚_{INT} GNIAZDO INTERNETOWE ⌚_{C.O.} STEROWNIK CENTRALNEGO OGRZEWANIA ⌚_{W.} STEROWNIK CENTRALI WENTYLACYJNEJ ⌚_D DOMOFON 	<ul style="list-style-type: none"> ⌚_{2G} WŁĄCZNIK POJEDYNCZY ⌚_{2G} WŁĄCZNIK PODWÓJNY ⌚_{2H} WŁĄCZNIK SCHODOWY ⌚_{2G} PRZYCIŚNIK DZWONKA ⌚_{2G} WŁĄCZNIK POJEDYNCZY ⌚_{2G} WŁĄCZNIK PODWÓJNY ⌚_{2G} WŁĄCZNIK SCHODOWY ⌚_{2G} PRZYCIŚNIK DZWONKA 	<ul style="list-style-type: none"> ▬ ŚCIANY ZMIENNE ▬ ŚCIANY STAŁE ⌚ KOCIÓŁ GAZOWY DWUFUNKCYJNY ⌚ CENTRALA WENTYLACYJNA ▬ GRZEJNIK PŁYTOWY ▬ GRZEJNIK DRABINKOWY ▬ OGRZEWANIE PODŁOGOWE
---	--	--	--